

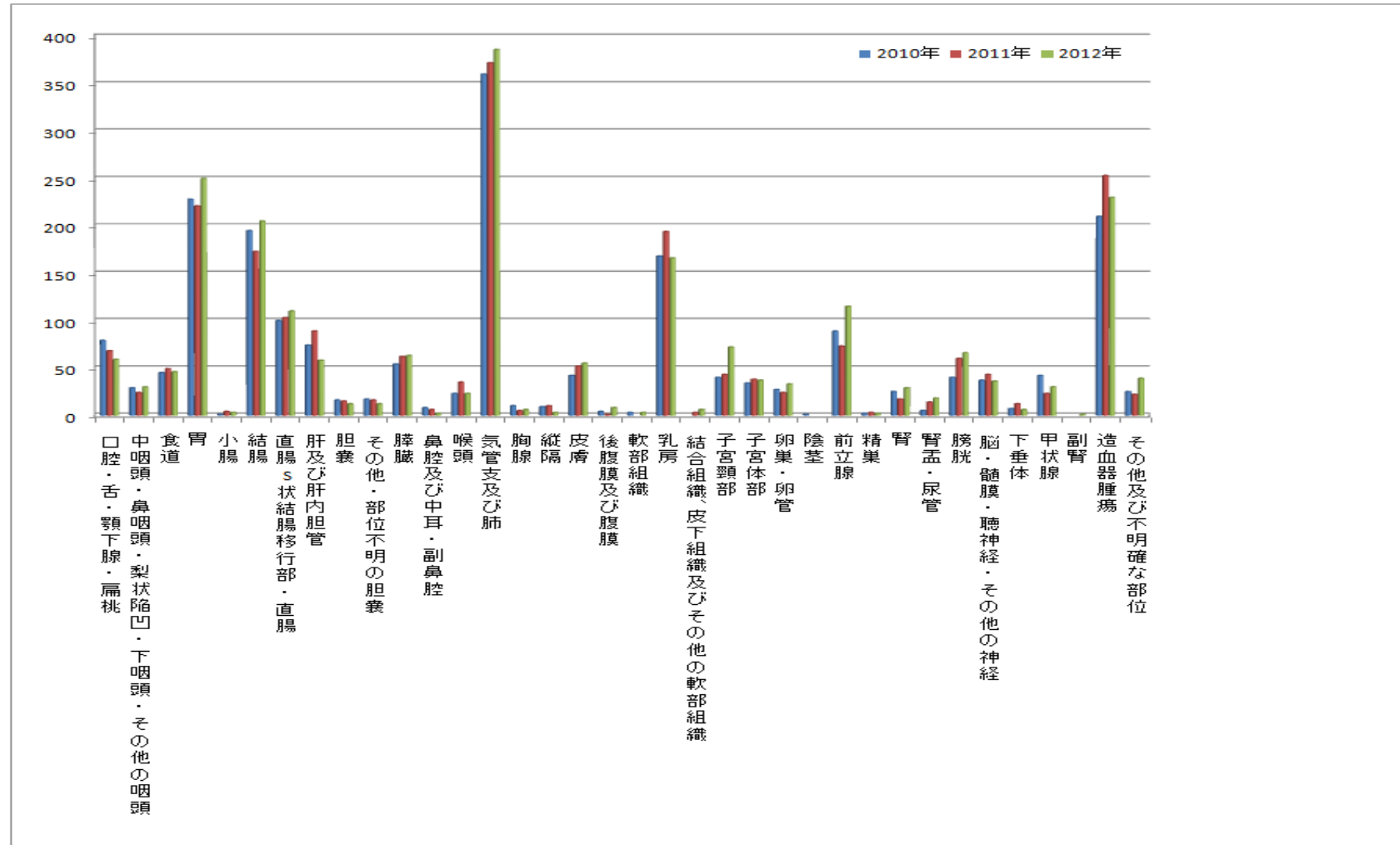
2012年 院内がん登録報告

- 1.診断年別部位別・院内がん登録件数(2010年～2012年)
- 2.部位別・二次医療圏別 院内がん登録件数(2011年～2012年)
- 3.二次医療圏別・発見経路別 院内がん登録件数(2010年～2012年)
- 4.部位別・発見経路別・紹介元医療機関区分別 院内がん登録件数(2012年)
- 5.診断施設別・治療施設別 院内がん登録件数(2012年)
- 6.市町村区別・発見経路別 院内がん登録件数(2012年)

基準

- ・「がん診療連携拠点病院 院内がん登録 標準登録様式 登録項目とその定義」に準ずる登録データ
- ・件数表示(多重がんは、個別でカウント)
- ・診断日(自施設診断例⇒自施設診断日、他施設診断例⇒自施設初診日)
- ・入院、外来を問わず自施設において、当該腫瘍に対し、はじめて[初診][診断][治療]の対象となった腫瘍を対象(腫瘍とは、原発悪性新生物・上皮内癌・良性を含む脳腫瘍を指す)
- ・住所分類における、住所とは診断時住所を指す。
- ・2013/12/10時点の登録状況
- ・各集計表において集計値が10以下の場合、個人が特定される可能性が高いことから値を伏せて---表記とする。

(1) 診断年別部位別 院内がん登録件数(2010年～2012年)



性別	a. 男性			b. 女性			計							
	部位/診断年						2010年		2011年		2012年			
	2010年	2011年	2012年	2010年	2011年	2012年	c. 件数 (a+b)	f. 一年以内 死亡 *g(再掲:他病死) d.件数	c. 件数 (a+b)	f. 一年以内 死亡 *g(再掲:他病死) d.件数	c. 件数 (a+b)			
	口腔・舌・顎下腺・扁桃	39	38	33	40	30	26	79	---	0	68	---	0	59
	中咽頭・鼻咽頭・梨状陥凹・下咽頭・その他の咽頭	25	24	26	---	0	---	29	---	0	24	---	0	30
	食道	37	43	39	---	---	---	45	---	---	49	12	0	46
5大癌	胃	169	148	183	59	73	67	228	55	---	221	44	---	250
	小腸	0	---	---	---	---	---	---	0	0	---	---	0	---
5大癌	結腸	120	101	105	75	72	100	195	22	---	173	16	---	205
5大癌	直腸S状結腸移行部・直腸	73	68	75	27	35	35	100	13	0	103	12	---	110
5大癌	肝及び肝内胆管	52	61	38	22	28	20	74	14	0	89	21	---	58
	胆嚢	---	---	---	---	11	---	16	---	0	15	---	---	12
	その他・部位不明の胆嚢	13	---	---	---	---	---	17	---	0	16	---	0	12
	脾臓	26	40	38	28	22	25	54	30	---	62	32	0	63
	鼻腔及び中耳・副鼻腔	---	---	---	---	0	0	---	---	0	---	---	0	---
	喉頭	21	35	22	---	0	---	23	---	0	35	---	0	23
5大癌	気管支及び肺	258	259	271	102	113	115	360	102	---	372	93	---	386
	胸腺	---	---	---	---	---	---	---	---	0	---	0	0	---
	縦隔	---	---	---	---	---	---	---	---	---	---	---	0	---
	皮膚	19	24	25	23	28	30	42	0	0	52	---	0	55
	後腹膜及び腹膜	---	0	0	---	---	---	---	0	0	---	0	0	---
	軟部組織	0	0	---	---	0	---	---	---	0	---	0	0	---
5大癌	乳房	0	---	---	168	193	165	168	---	0	194	---	0	166
	結合組織・皮下組織及びその他の軟部組織	0	0	0	0	---	---	0	0	0	---	---	0	---
	子宮頸部	0	0	0	40	43	72	40	---	0	43	---	0	72
	子宮体部	0	0	0	34	38	37	34	---	0	38	---	0	37
	卵巣・卵管	0	0	0	27	24	33	27	---	0	24	---	0	33
	陰茎	---	0	0	0	0	0	---	0	0	0	0	0	---
	前立腺	89	73	115	0	0	0	89	---	---	73	---	0	115
	精巣	---	---	---	0	0	0	---	0	0	3	0	0	---
	腎	19	15	18	---	---	11	25	---	0	17	---	0	29
	腎盂・尿管	---	---	14	---	---	---	---	---	0	14	---	0	18
	膀胱	30	47	49	---	13	17	40	---	0	60	---	0	66
	脳・髄膜・聴神経・その他の神経	13	12	22	24	31	14	37	---	---	43	---	0	36
	下垂体	---	---	---	---	---	---	---	0	0	12	0	0	---
	甲状腺	---	---	---	33	18	20	42	---	0	23	---	0	30
	副腎	0	0	0	0	0	---	0	0	0	0	0	0	---
	造血器腫瘍	116	154	106	94	99	124	210	37	---	253	47	---	230
	その他及び不明確な部位	18	15	20	---	---	19	25	12	0	22	18	0	39
	総計	1185	1215	1240	864	912	969	2049	357	(26)	2127	361	(12)	2209

*f. 一年以内 死亡

死亡の定義: 自施設で死亡診断書が発行されたもの

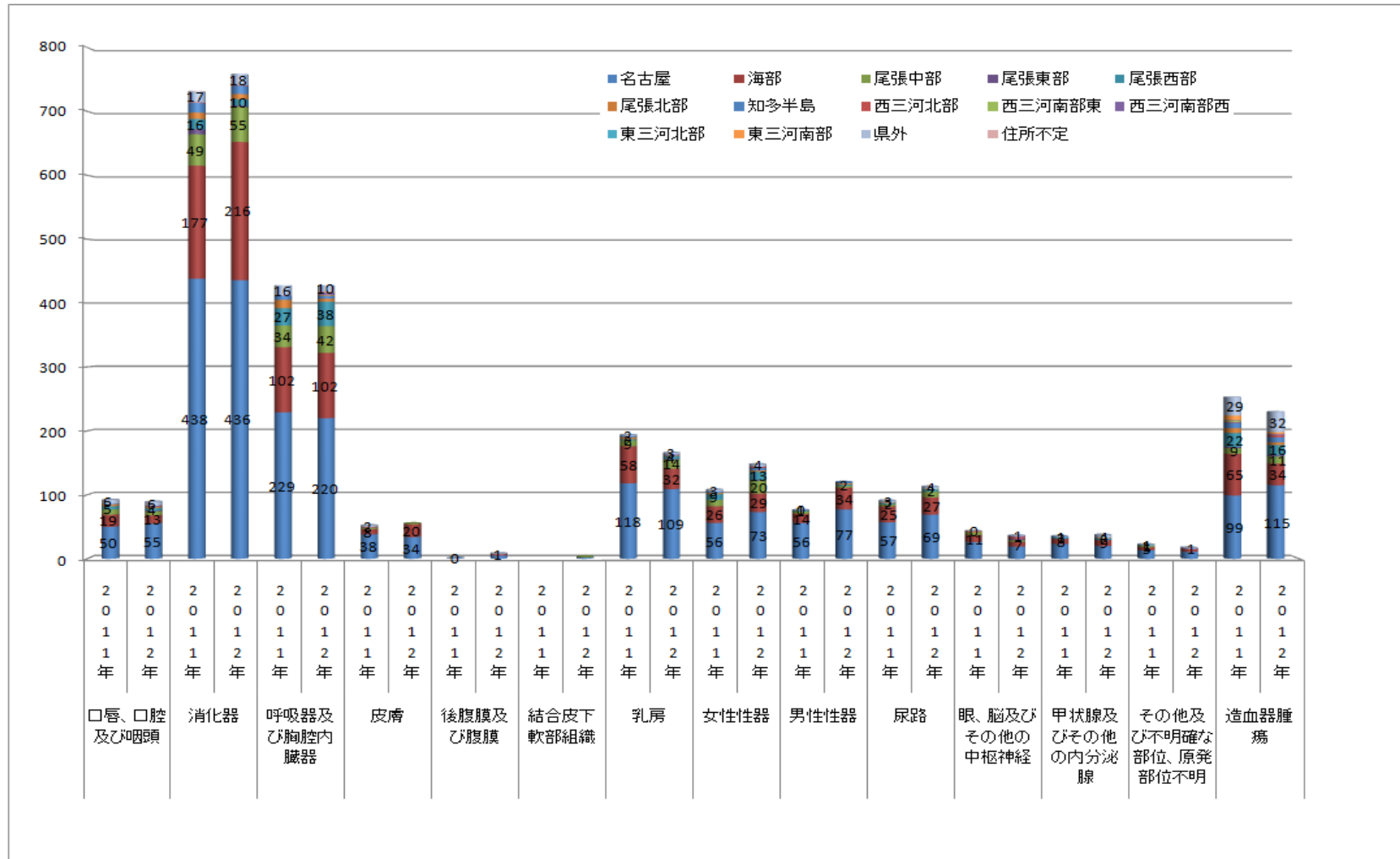
一年以内死亡の定義: 診断日～死亡≤365日

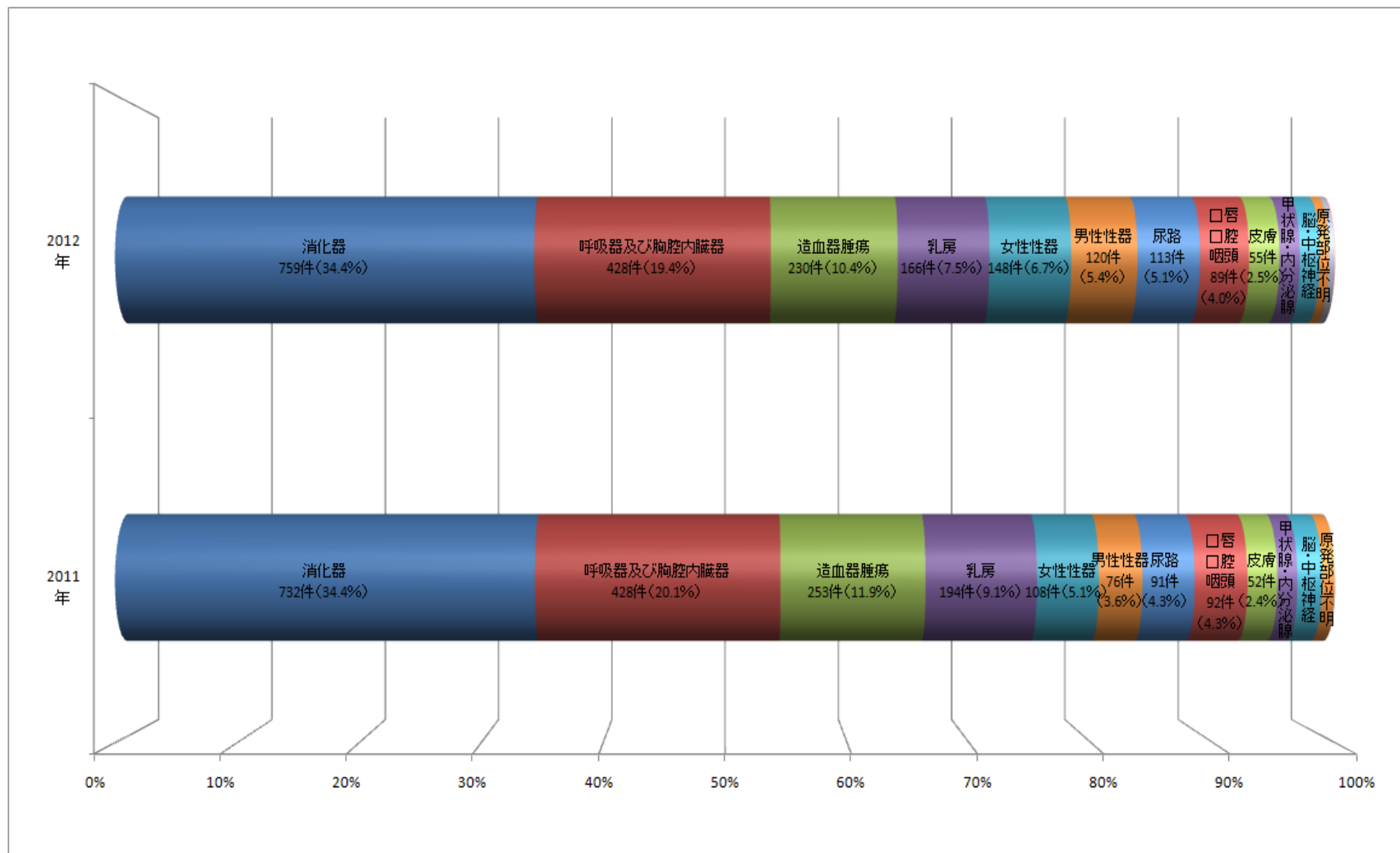
診断日の定義 : 自施設診断例⇒自施設の診断日

他施設診断例⇒自施設の初診日

*g. 他病死の定義 : 死亡診断書に、悪性新生物以外の死亡と、明記されたもの。件数は、表中()内表示。

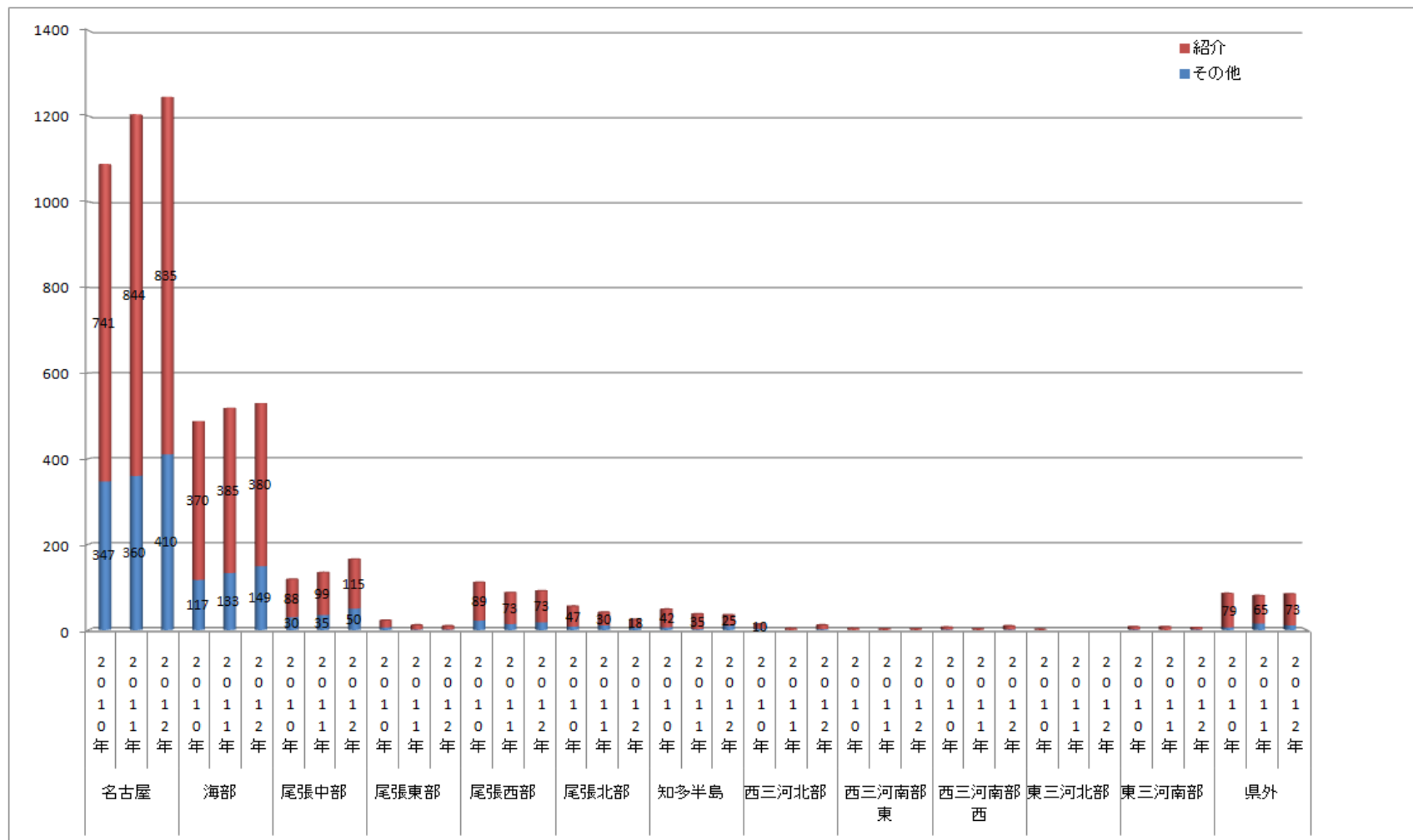
(2) 部位別・医療圏別 院内がん登録件数<2011年・2012年> *部位は大分類

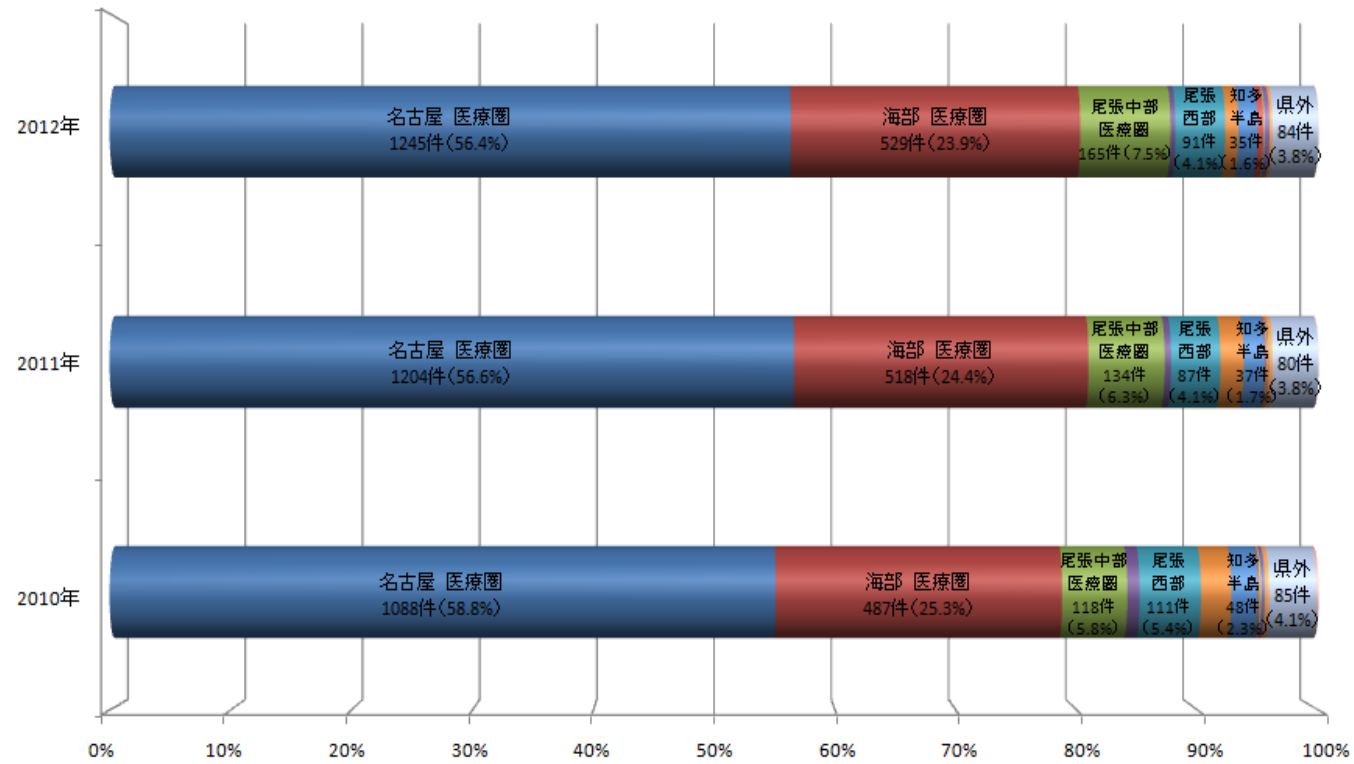




部位	診断年	名古屋	海部	尾張中部	尾張東部	尾張西部	尾張北部	知多半島	西三河北部	西三河南部東	西三河南部西	東三河北部	東三河南部	県外	住所不定	総計
口唇、口腔及び咽頭	2011年	50	19	---	0	---	---	---	0	0	0	0	0	---	0	92
	2012年	55	13	---	---	---	---	---	---	0	0	0	0	---	0	89
消化器	2011年	438	177	49	---	16	---	15	---	0	0	0	0	17	---	732
	2012年	436	216	55	---	---	---	13	---	0	0	0	0	18	0	759
呼吸器及び胸腔内臓器	2011年	229	102	34	0	27	13	---	0	0	---	0	0	16	0	428
	2012年	220	102	42	0	38	---	---	---	---	---	0	---	---	0	428
皮膚	2011年	38	---	---	---	0	---	0	0	0	0	0	0	---	0	52
	2012年	34	20	---	0	0	0	0	0	0	0	0	0	---	0	55
後腹膜及び腹膜	2011年	---	0	0	0	0	0	0	0	0	0	0	0	---	0	---
	2012年	---	---	0	0	0	0	0	0	0	0	0	0	---	0	---
結合皮下軟部組織	2011年	0	0	0	0	0	0	0	0	0	0	0	0	---	0	---
	2012年	---	0	---	0	0	0	0	0	0	0	0	0	---	0	---
乳房	2011年	118	58	---	0	---	---	---	0	0	0	0	0	---	0	194
	2012年	109	32	14	---	---	---	---	0	0	---	0	0	---	0	166
女性性器	2011年	56	26	10	0	---	---	---	0	0	0	0	0	---	0	108
	2012年	73	29	20	---	13	---	---	---	0	0	0	0	---	0	148
男性性器	2011年	56	14	---	0	---	0	---	0	0	0	0	0	---	0	76
	2012年	77	34	---	0	---	---	---	0	0	0	0	0	---	0	120
尿路	2011年	57	25	---	0	---	---	0	0	0	0	0	0	---	0	91
	2012年	69	27	---	0	---	0	---	0	---	0	0	0	---	0	113
眼、脳及びその他の中枢神経	2011年	26	11	---	0	0	---	0	---	0	0	0	0	---	0	43
	2012年	19	---	---	---	0	0	0	---	0	---	0	0	---	0	36
甲状腺及びその他の内分泌腺	2011年	23	---	0	0	---	0	---	0	0	0	0	0	---	0	35
	2012年	20	---	0	0	---	0	---	0	0	0	0	---	---	0	37
その他及び不明確な部位、原発部位不明	2011年	13	---	---	0	---	0	0	0	0	0	0	0	---	0	22
	2012年	11	---	0	0	0	0	0	0	0	---	0	0	---	0	17
造血器腫瘍	2011年	99	65	---	---	22	---	---	---	---	---	0	---	29	0	253
	2012年	115	34	11	---	16	---	---	---	0	---	0	---	32	0	230
合計	2011年	1204	518	134	11	87	41	37	---	---	---	0	---	80	---	2127
	2012年	1245	529	165	---	91	24	35	11	---	---	0	---	84	0	2209

(3) 診断年別医療圏別・発見経路別 院内がん登録件数(2010年～2012年)

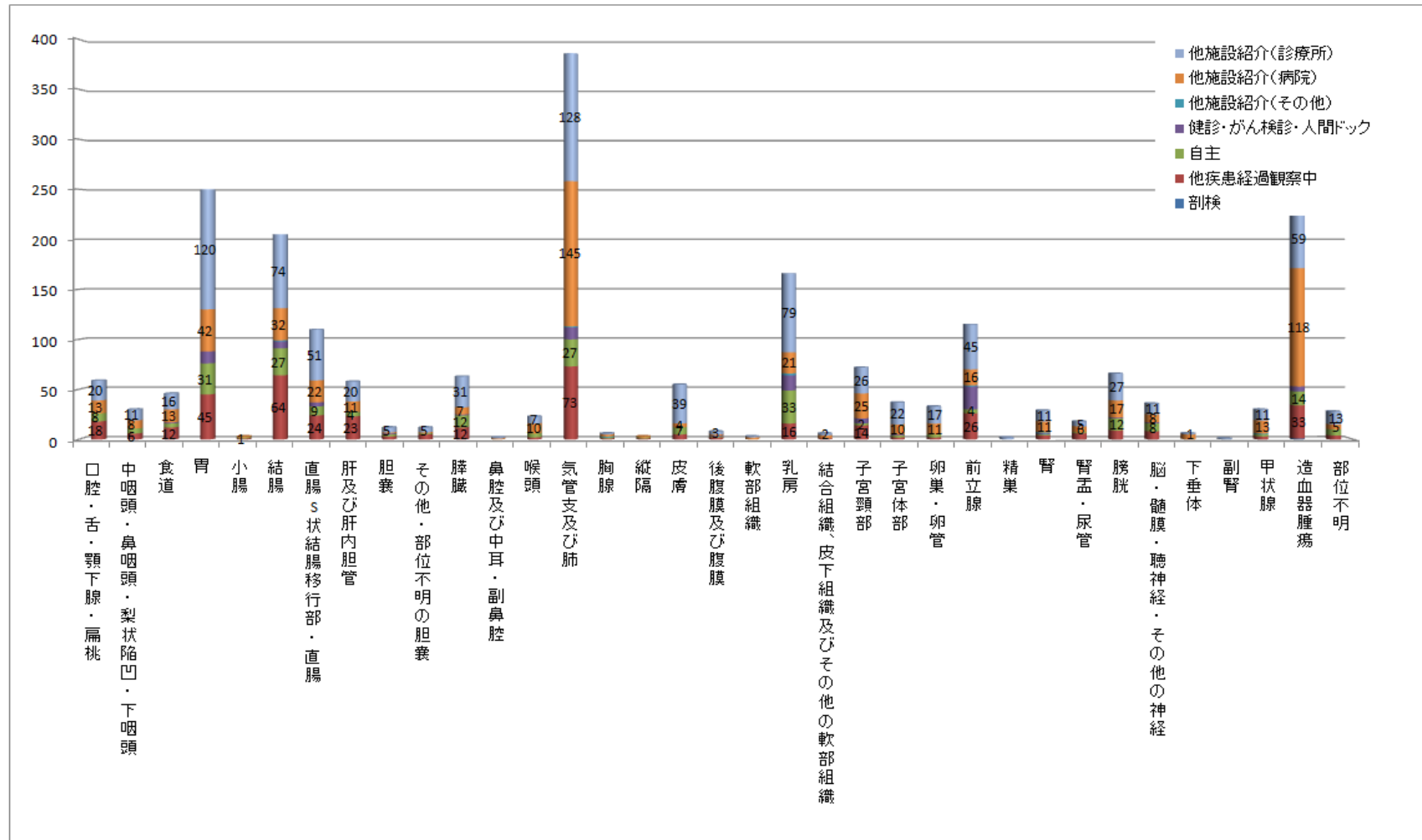




- 名古屋 医療圏
- 海部 医療圏
- 尾張中部 医療圏
- 尾張東部 医療圏
- 尾張西部 医療圏
- 尾張北部 医療圏
- 知多半島 医療圏
- 西三河北部 医療圏
- 西三河南部東 医療圏
- 西三河南部西 医療圏
- 東三河北部 医療圏
- 東三河南部 医療圏
- 県外
- 住所不定

診断時住所(二次医療圏)		2010年			2011年			2012年		
		a.紹介 (他施設・健診・ がん検診・人間ドッグ)	b.その他	c.合計 (a+b)	a.紹介 (他施設・健診・ がん検診・人間ドッグ)	b.その他	c.合計 (a+b)	a.紹介 (他施設・健診・ がん検診・人間ドッグ)	b.その他	c.合計 (a+b)
県内	名古屋 医療圏	741	347	1088	844	360	1204	835	410	1245
	海部 医療圏	370	117	487	385	133	518	380	149	529
	尾張中部 医療圏	88	30	118	99	35	134	115	50	165
	尾張東部 医療圏	16	---	22	---	---	11	---	---	---
	尾張西部 医療圏	89	22	111	73	14	87	73	18	91
	尾張北部 医療圏	47	---	55	30	11	41	18	---	24
	知多半島 医療圏	42	---	48	35	---	37	25	10	35
	西三河北部 医療圏	---	---	13	---	0	---	---	---	11
	西三河南部東 医療圏	---	0	---	---	0	---	---	0	---
	西三河南部西 医療圏	---	---	---	---	0	---	---	---	---
	東三河北部 医療圏	---	0	---	0	0	0	0	0	0
	東三河南部 医療圏	---	---	---	---	0	---	---	---	---
	小計	1418	541	1959	1490	556	2046	1477	648	2125
県外	県外(岐阜)	31	---	32	28	---	34	24	---	28
	県外(三重)	35	---	39	24	---	30	33	---	39
	県外(静岡)	---	0	---	---	0	---	---	0	---
	県外(その他)	---	---	11	12	---	15	13	---	14
	小計	79	---	85	65	15	80	73	11	84
住所不定	住所不定	---	---	---	---	0	---	0	0	0
総計	総計	1500	549	2049	1556	571	2127	1550	659	2209

(4) 部位別・発見経路別・紹介元医療機関区分別 院内がん登録件数(2012年)



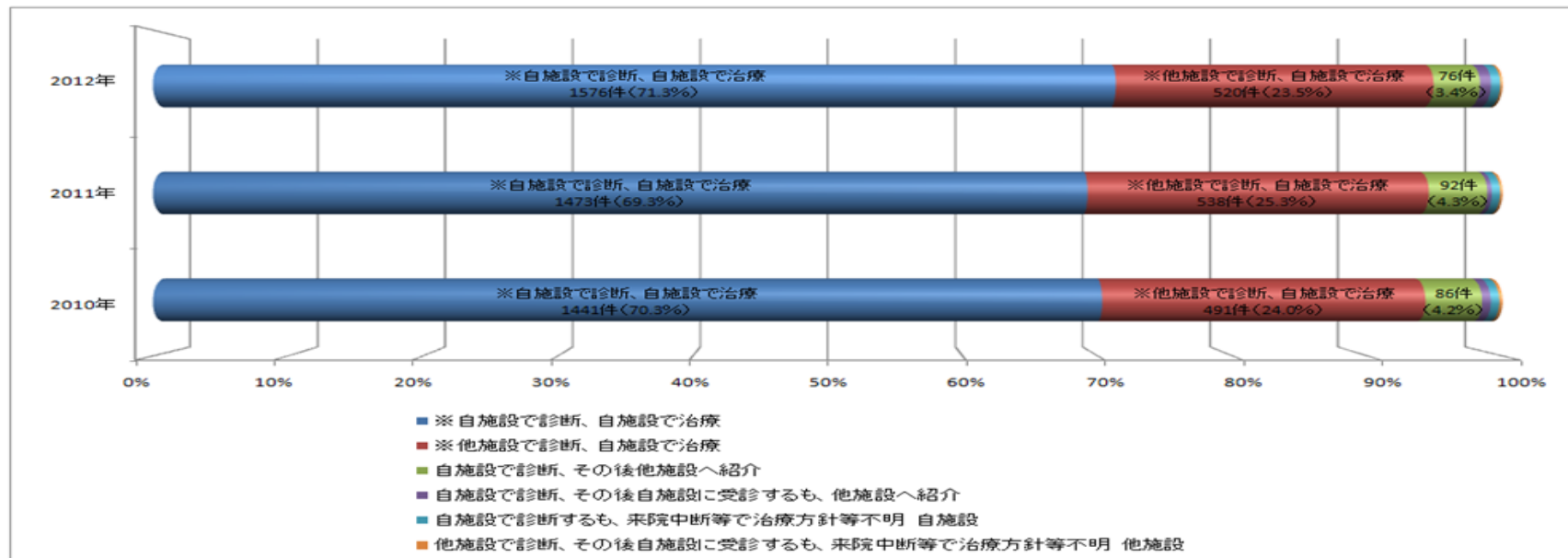
部位	*1.他施設紹介				*2.健診・がん 検診・ドック	*3.自施設				総計
	紹介医療機関 区分			計 (a+b+c)		自施設 区分			計 (a+b+c)	
	*a.診療所	*b.病院	*c.その他			a.自主	b.他疾患経過観察中	c.剖検		
口腔・舌・顎下腺・扁桃	20	13	0	33	0	---	18	0	26	59
中咽頭・鼻咽頭・梨状陥凹・下咽頭・その他の咽頭	11	---	0	19	0	---	---	0	11	30
食道	16	13	0	29	---	---	12	0	16	46
5大癌 胃	120	42	0	162	12	31	45	0	76	250
小腸	0	---	0	---	0	---	---	0	---	---
5大癌 結腸	74	32	---	107	---	27	64	0	91	205
5大癌 直腸S状結腸移行部・直腸	51	22	0	73	---	---	24	0	33	110
5大癌 肝及び肝内胆管	20	11	0	31	0	---	23	0	27	58
胆嚢	---	---	0	---	---	---	---	0	---	12
その他・部位不明の胆嚢	---	---	0	---	0	---	---	0	---	12
膵臓	31	---	0	38	---	12	12	0	24	63
鼻腔及び中耳・副鼻腔	---	---	0	---	0	0	0	0	0	---
喉頭	---	---	0	---	0	---	---	0	---	23
5大癌 気管支及び肺	128	145	---	274	12	27	73	0	100	386
胸腺	---	---	---	---	0	---	---	0	---	---
縦隔	0	---	0	---	0	---	---	0	---	---
皮膚	39	---	0	43	0	---	---	0	12	55
後腹膜及び腹膜	---	---	0	---	---	---	---	0	---	---
軟部組織	---	---	0	---	0	0	0	0	0	---
5大癌 乳房	79	21	---	102	15	33	16	0	49	166
結合組織、皮下組織及びその他の軟部組織	---	---	0	---	0	0	---	0	---	---
子宮頸部	26	25	0	51	---	---	14	0	16	72
子宮体部	22	10	0	32	---	---	---	0	---	37
卵巣・卵管	17	11	0	28	0	---	---	0	---	33
前立腺	45	16	---	62	23	---	26	0	30	115
精巣	---	0	0	---	0	0	0	0	0	---
腎	11	11	---	23	---	---	---	0	---	29
腎盂・尿管	---	---	0	---	0	---	---	0	---	18
膀胱	27	17	0	44	---	12	---	0	21	66
脳・髄膜・聴神経・その他の神経	11	---	0	19	---	---	---	0	16	36
下垂体	---	---	0	---	0	0	0	0	0	---
副腎	---	0	0	---	0	0	0	0	0	---
甲状腺	11	13	---	25	0	---	---	0	---	30
造血器腫瘍	59	118	0	177	---	14	33	---	48	230
部位不明	13	---	0	18	0	---	---	0	---	28
総計	865	586	---	1459	91	233	425	---	659	2209

1.他施設紹介
 当該悪性腫瘍の診断又は治療を目的に紹介
 *悪性腫瘍(疑)で紹介されるも、確定診断がつかず、長期の経過観察後に確定診断に至った例は除外(3自施設に該当)
 a. 診療所(診療所、歯科医院)
 b. 病院(地域医療支援病院・特定機能病院・精神病院)
 c. その他(老健・企業内診療所等)

2.健診・がん検診・ドック
 健診・がん検診・ドックの結果で自施設受診し、確定診断・治療

3.自施設
 a. 自主(紹介無で受診し診断)
 b. 他疾患経過観察中(他疾患の経過観察中に診断、他疾患で紹介され治療観察中に偶発的に悪性腫瘍が発見)
 c. 剖検(確定診断に至ってはいなかったが、剖検にて確定)

(5) 診断施設別・治療施設別 院内がん登録件数(2012年)



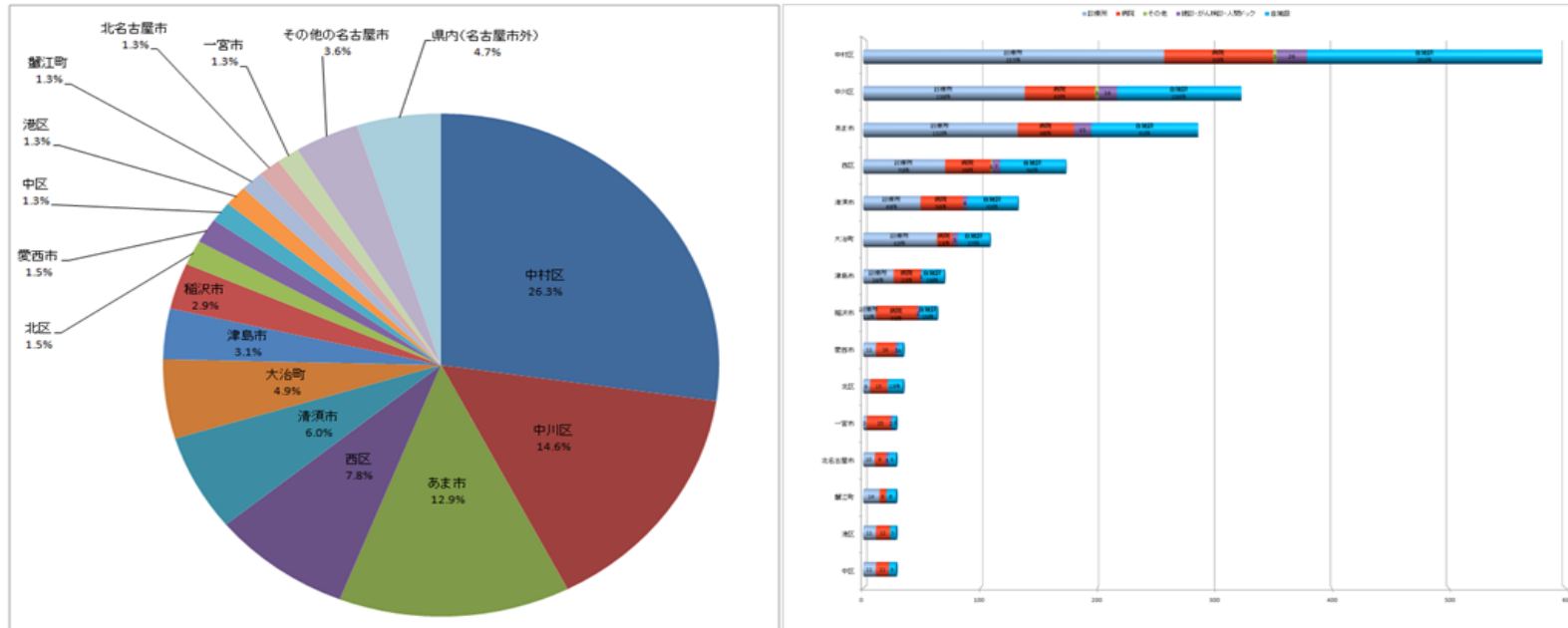
治療	診断	2010年	2011年	2012年
*自施設治療	自施設	1441	1473	1576
	他施設	491	538	520
	小計	1932	2011	2096
他施設へ紹介	自施設	86	92	76
	他施設	13	7	18
	小計	99	99	94
その他(来院中断・剖検発見)	自施設	13	13	15
	他施設	5	4	4
	小計	18	17	19
総計		2049	2127	2209

*自施設治療の定義: 自施設において、初期治療実施、又は初期治療開始後の経過観察実施。
 **治療開始後の定義: 他院にて初期治療実施後、紹介等で自施設にて経過観察・継続治療実施。

2012年

部位/治療・診断 施設	* 自施設 治療			他施設 治療			その他(来院中断等)			④ 総計 (①+②+③)
	自施設 診断	他施設 診断	①合計	自施設 診断	他施設 診断	②合計	自施設 診断	他施設 診断	③合計	
口腔・舌・顎下腺・扁桃	50	---	57	---	---	---	0	0	0	59
中咽頭・鼻咽頭・梨状陥凹・下咽頭・その他の咽頭	25	---	27	---	0	---	0	0	0	30
食道	24	19	43	---	0	---	---	0	---	46
5大癌 胃	148	88	236	---	---	---	---	---	---	250
小腸	---	---	---	0	0	0	0	0	0	---
5大癌 結腸	171	29	200	---	0	---	0	0	0	205
5大癌 直腸S状結腸移行部・直腸	71	29	100	---	---	---	---	0	---	110
5大癌 肝及び肝内胆管	42	13	55	0	---	---	0	---	---	58
胆嚢	---	---	11	---	0	---	0	0	0	12
その他・部位不明の胆嚢	---	0	---	---	0	---	---	0	---	12
膵臓	49	---	53	---	---	---	---	0	---	63
鼻腔及び中耳・副鼻腔	---	---	---	0	0	0	0	0	0	---
5大癌 喉頭	14	---	23	0	0	0	0	0	0	23
5大癌 気管支及び肺	301	70	371	11	---	13	---	0	---	386
胸腺	---	---	---	0	0	0	0	0	0	---
縦隔	---	0	---	0	0	0	0	0	0	---
皮膚	39	13	52	---	0	---	---	0	---	55
後腹膜及び腹膜	---	0	---	---	0	---	0	0	0	---
軟部組織	---	---	---	0	0	0	0	0	0	---
5大癌 乳房	99	56	155	---	---	---	---	0	---	166
結合組織、皮下組織及びその他の軟部組織	---	---	---	0	0	0	0	0	0	---
子宮頸部	41	26	67	---	---	---	0	0	0	72
子宮体部	27	---	36	---	0	---	0	0	0	37
卵巣・卵管	29	---	33	0	0	0	0	0	0	33
前立腺	96	14	110	---	---	---	0	0	0	115
精巣	---	0	---	0	0	0	0	0	0	---
腎	24	---	28	0	---	---	0	0	0	29
腎盂・尿管	14	---	18	0	0	0	0	0	0	18
膀胱	56	---	66	0	0	0	0	0	0	66
脳・髄膜・聴神経・その他の神経	30	---	35	---	0	---	0	0	0	36
下垂体	---	---	---	0	0	0	0	0	0	---
副腎	---	0	---	0	0	0	0	0	0	---
甲状腺	13	17	30	0	0	0	0	0	0	30
造血器腫瘍	142	74	216	---	---	11	---	---	---	230
部位不明	22	---	26	---	0	---	---	0	---	28
総計	1576	520	2096	76	18	94	15	---	19	2209

(6)市町村区別・発見経路別・紹介元医療機関区分別 院内がん登録件数(2012年)



1.他施設紹介
 当該悪性腫瘍の診断又は治療を目的に紹介
 *悪性腫瘍(疑)で紹介されるも、確定診断がつかず、長期の経過観察後に確定診断に至った例は除外(3.自施設に該当)
 a. 診療所(診療所、歯科医院)
 b. 病院(地域医療支援病院・特定機能病院・精神病院)
 c. その他(老健・企業内診療所等)

2.健診・がん検診・ドック
 健診・がん検診・ドックの結果で自施設受診し、確定診断・治療

3.自施設
 ・紹介無で受診し、診断
 ・他疾患の経過観察中に、診断
 ・他疾患で紹介、治療観察中に偶発的に悪性腫瘍が発見

4.地域の拠点病院(緩)
 拠点病院(愛知県HP・国立がんセンターHP参照:拠点病院一覧2013年8月1日)
 緩和ケア対応 ♡ (国立がんHP参照)

2次医療圏	市区町村	*1.他施設紹介				*2.健診・がん検診・ドック	*3.自施設	総計	地域の拠点病院(♡:緩和ケア病棟のある病院)	
		紹介医療機関 区分			計 (a+b+c)				厚生労働大臣指定	愛知県知事指定
		*a.診療所	*b.病院	*c.その他						
名古屋	中村区	257	93	---	353	26	201	580	♡名古屋第一赤十字病院	
	中川区	138	60	---	201	16	106	323		♡救済会病院
	西区	70	39	---	110	---	56	173		
	中区	11	11	0	22	0	---	28	名古屋医療センター	
	北区	---	15	0	21	0	13	34		
	南区	---	---	0	---	0	---	---	社会保険中京病院	
	港区	11	12	0	23	0	---	28		
	瑞穂区	---	0	0	---	0	0	---	名古屋市立大学病院	
	名東区	---	---	0	---	0	---	---		
	千種区	---	---	---	---	---	---	15	愛知県がんセンター中央病院	
	東区	---	---	0	---	---	---	---		
	天白区	0	---	0	---	0	---	---		名古屋記念病院
	守山区	---	---	0	---	0	---	---		
	熱田区	---	12	0	16	0	---	21		
	昭和区	---	---	0	---	---	0	---	名古屋大学付属病院、名古屋第二赤十字病院	
緑区	---	---	0	---	0	---	---			
小計	513	261	---	782	53	410	1245			
海部	あま市	132	48	0	180	15	91	286		
	大治町	63	13	0	76	---	27	108		
	津島市	26	23	0	49	---	19	69		
	愛西市	11	16	0	27	---	---	34		
	蟹江町	14	---	0	20	0	---	28		
	弥富市	---	0	0	---	0	0	---	♡海南病院	
	飛島村	---	---	0	---	0	0	---		
	小計	249	107	0	356	24	149	529		
尾張中部	清須市	49	36	0	85	---	43	132		
	豊山町	---	---	0	---	0	---	---		
	北名古屋市	---	---	0	19	---	---	28		
	小計	61	47	0	108	---	50	165		
尾張東部	瀬戸市	---	0	0	---	0	0	---	公立陶生病院	
	長久手市	---	---	0	---	0	---	---		愛知医大病院
	日進市	0	---	0	---	0	0	---		
	尾張旭市	0	---	0	---	0	0	---		
	豊明市	0	---	0	---	0	0	---	♡藤田保健衛生大学病院	
小計	---	---	0	---	0	---	---			
尾張西部	一宮市	---	20	0	23	---	---	28	一宮市立市民病院	
	稲沢市	11	35	0	46	---	15	63		
	小計	14	55	0	69	---	18	91		

2次医療圏	市区町村	*1.他施設紹介			計 (a+b+c)	*2.健診・ がん検 診・ドック	*3.自施設	総計	地域の拠点病院(♡:緩和ケア病棟のある病院)	
		紹介医療機関 区分							厚生労働大臣指定	愛知県知事指定
		*a.診療所	*b.病院	*c.その他						
尾張北部	春日井市	---	---	0	---	0	---	---		春日井市民病院
	岩倉市	---	---	0	---	0	0	---		
	江南市	---	---	0	---	0	---	---		
	扶桑町	0	---	0	---	0	0	---		
	犬山市	---	---	0	---	0	0	---		
	小牧市	---	---	0	---	0	---	---	♡小牧市民病院	
	大口町	0	---	0	---	0	0	---		
小計	---	12	0	18	0	---	24			
知多半島	知多市	---	---	0	---	0	---	---		
	東海市	0	---	0	---	0	---	---		
	半田市	---	---	0	---	0	---	---		市立半田病院
	東浦町	0	0	0	0	0	0	0		
	美浜町	0	---	0	---	---	---	---		
	常滑市	---	---	0	---	0	0	---		
	大府市	0	---	0	---	0	---	---		
	南知多町	0	---	0	---	0	0	---		
	武豊町	---	---	0	---	0	---	---		
	阿久比町	---	0	0	---	0	---	---		
小計	---	19	0	24	---	---	35			
西三河北部	豊田市	0	---	0	---	0	---	11	♡豊田厚生病院	トヨタ記念病院
	小計	0	---	0	---	0	---	11		
西三河南部東	岡崎市	0	---	0	---	---	0	---		
	小計	0	---	0	---	---	0	---		
西三河南部西	西尾市	---	---	0	---	0	0	---		
	高浜市	0	---	0	---	0	0	---		
	安城市	0	---	0	---	0	0	---	♡安城更生病院	
	刈谷市	---	---	0	---	0	---	---		刈谷豊田総合病院
小計	---	---	0	---	0	---	---			
東三河南部	豊橋市	0	---	0	---	0	0	---	豊橋市民病院	
	豊川市	0	---	0	---	0	0	---		
	蒲郡市	0	0	0	0	0	0	0		
	田原市	0	---	0	---	0	---	---		
	小計	0	---	0	---	0	---	---		
県外	岐阜	---	21	0	24	0	---	28	→地域の拠点病院(7件中♡1件)	
	三重	---	23	0	33	0	---	39	→地域の拠点病院(6件中♡1件)	
	静岡	0	---	0	---	0	0	---	→地域の拠点病院(11件中♡2件)	
	県外	0	12	0	12	---	---	14		
	小計	13	59	0	72	---	11	84		
総計		865	586	---	1459	91	659	2209		

↓
紹介医療機関の所在地 別

総計		865	586	---	1459	91	659	2209	
----	--	------------	------------	-----	------	----	-----	------	--



紹介医療機関の所在地 別						
二次医療圏	市区町村区	診療所	病院			計
			特定機能	地域医療支援	その他	
名古屋 医療圏	中村区	288	0	0	80	80
	中川区	134	0	16	45	61
	西区	75	0	0	36	36
	中区	39	0	12	33	45
	北区	---	0	0	18	18
	南区	---	0	---	---	---
	港区	---	0	---	---	---
	瑞穂区	---	---	0	---	---
	名東区	---	0	0	---	---
	千種区	12	0	---	16	17
	守山区	---	0	0	0	0
	東区	---	0	0	---	---
	熱田区	0	0	0	---	---
	昭和区	---	---	---	0	13
	緑区	---	0	0	---	---
	計	570	---	47	255	311
海部 医療圏	あま市	125	0	0	27	27
	愛西市	---	0	0	0	0
	蟹江町	11	0	0	---	---
	大治町	39	0	0	0	0
	津島市	26	0	0	43	43
	弥富市	0	0	0	---	---
	計	208	0	0	81	81
尾張中部 医療圏	清須市	37	0	0	---	---
	豊山町	---	0	0	0	0
	北名古屋市	---	0	0	13	13
	計	49	0	0	15	15
尾張西部 医療圏	一宮市	---	0	24	---	27
	稲沢市	14	0	0	20	20
	計	16	0	24	23	47
尾張東部 医療圏		---	---	---	---	13
尾張北部 医療圏		---	0	0	---	---
知多半島 医療圏		---	0	---	13	15
西三河北部 医療圏		0	0	0	---	---
西三河南部西 医療圏		---	0	---	---	---
西三河南部東 医療圏		0	0	---	0	---
東三河南部 医療圏		---	0	0	---	---
県外		---	16	---	58	77
総計		865	33	84	469	586